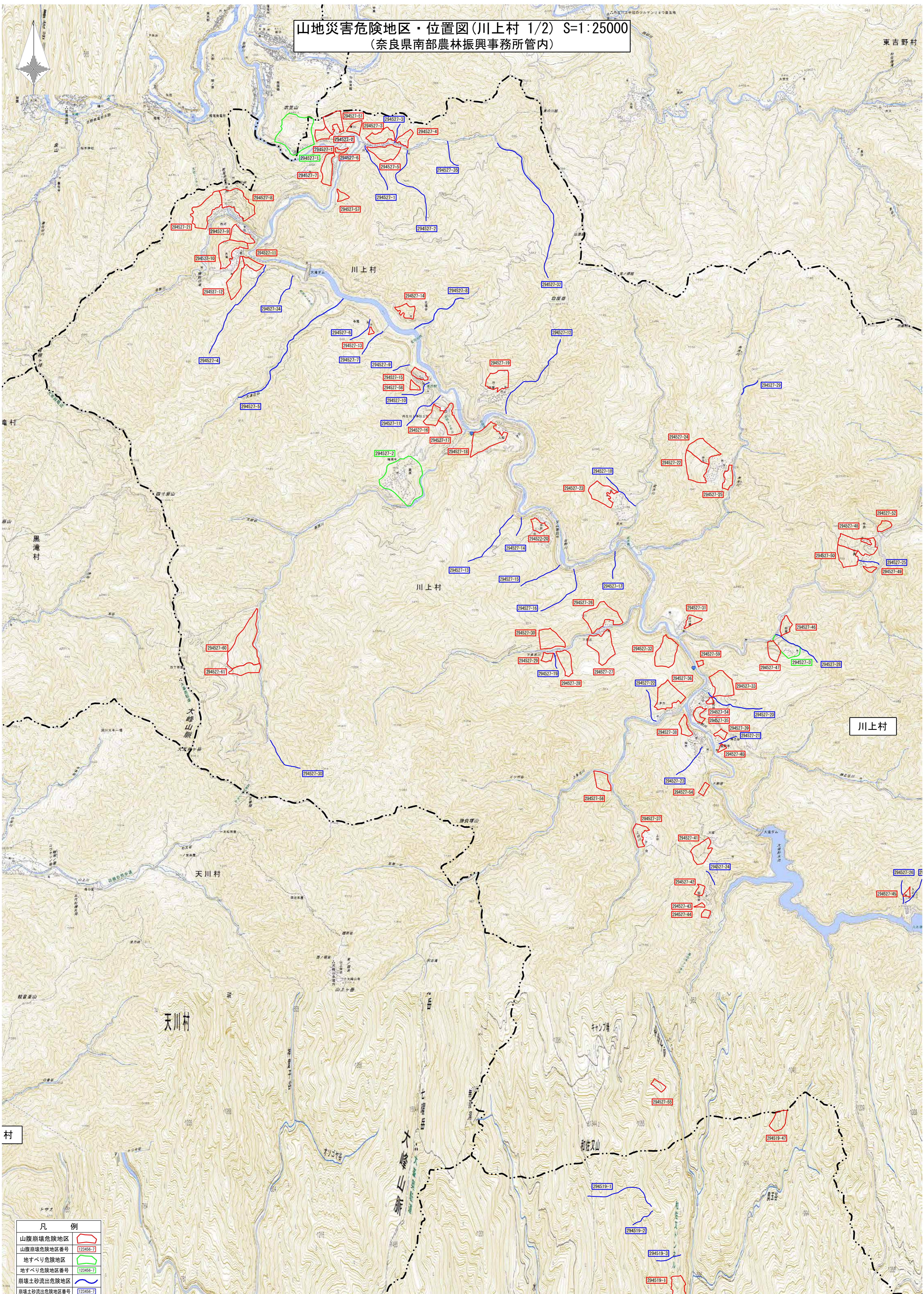


山地災害危険地区・位置図(川上村 1/2) S=1:25000  
(奈良県南部農林振興事務所管内)



凡 例	
山腹崩壊危険地区	
山腹崩壊危険地区番号	123456-7
地すべり危険地区	
地すべり危険地区番号	123456-7
崩壊土砂流出危険地区	
崩壊土砂流出危険地区番号	123456-7

この地図は、国土地理院の承認を得て、同院発行の電子地形図25000を複製したものである。(承認番号 平29情複、第1705号)